

HAUTS-DE-SEINE
SEVRES

CITE DE LA CERAMIQUE

RESTAURATION DU CLOS ET DU COUVERT DES BATIMENTS 12/13 DIT « LE MAGOT »



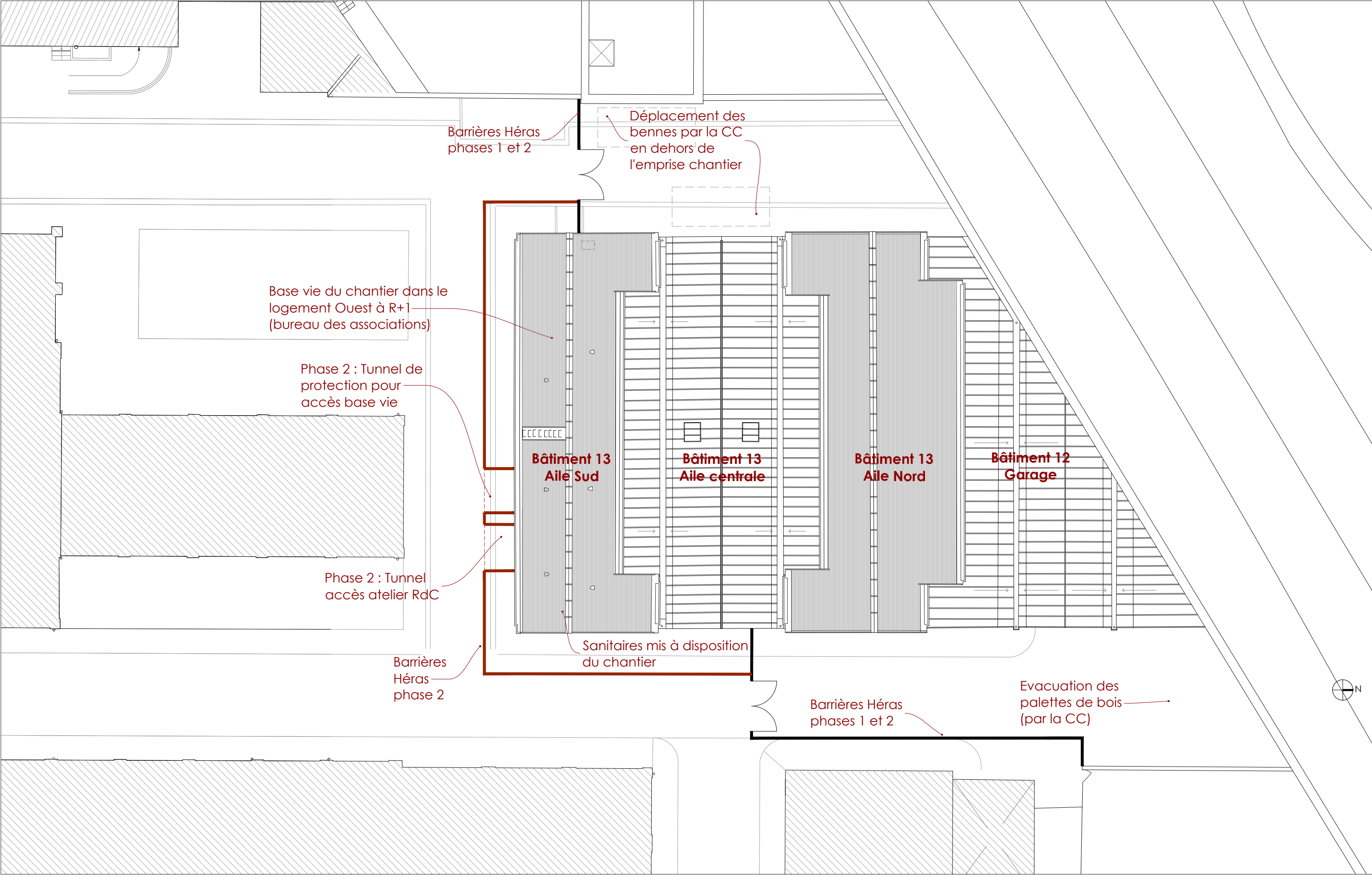
DOSSIER DE CONSULTATION DES ENTREPRISES – Documents graphiques EP

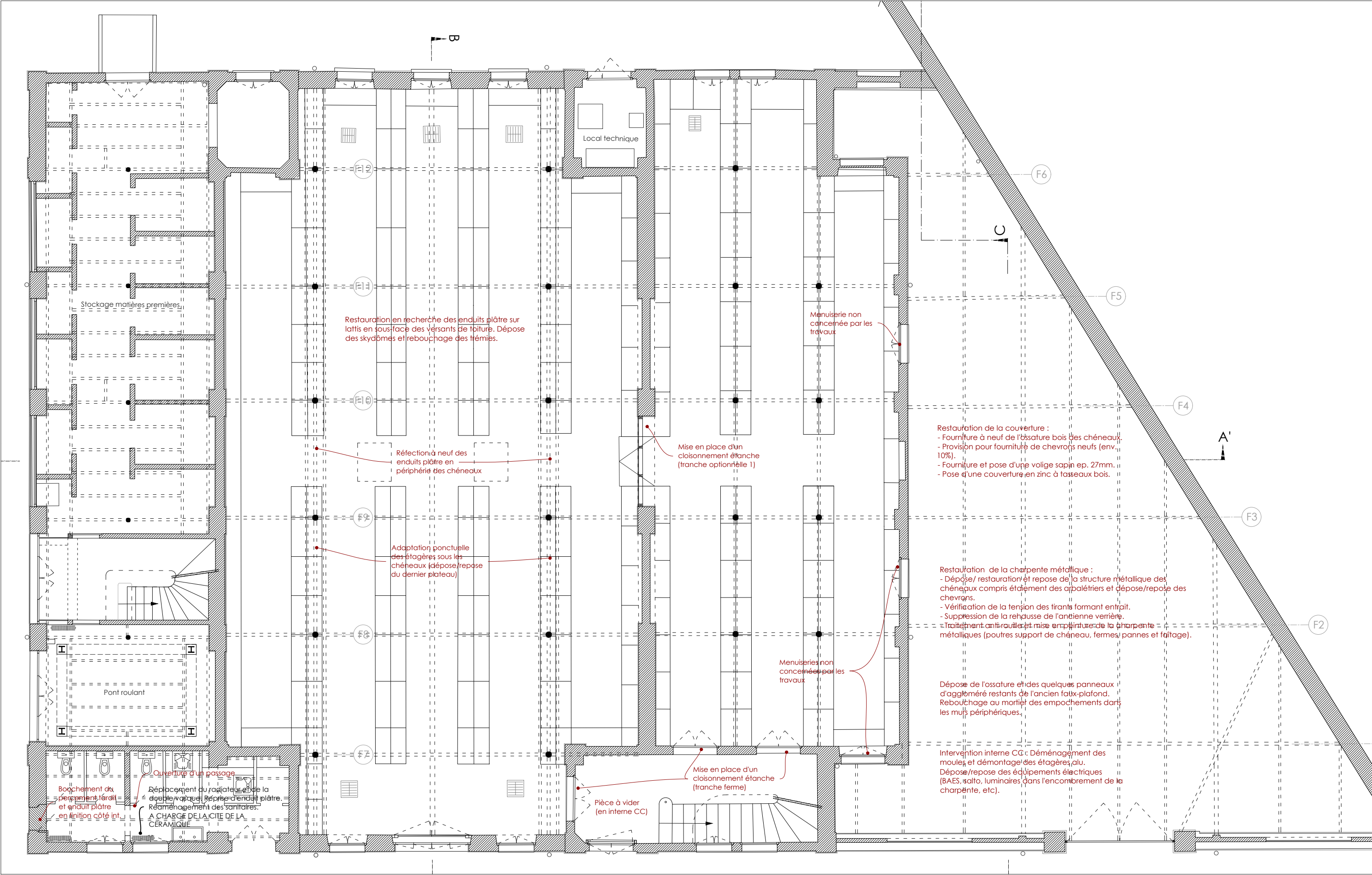
MAITRE D'OUVRAGE

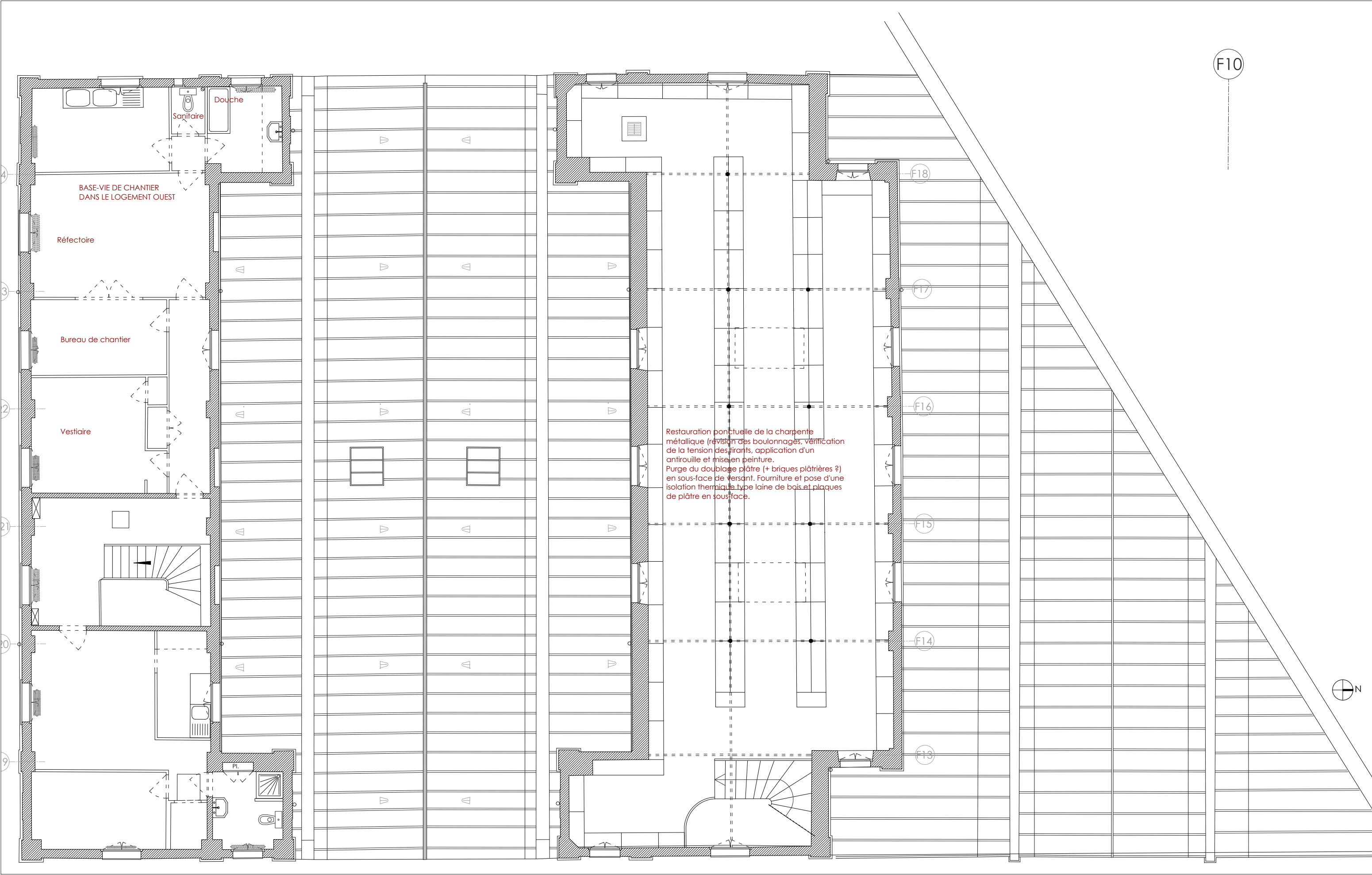
Opérateur du Patrimoine et des Projets Immobiliers de la Culture (OPPIC)
30, rue du château des rentiers – CS61336 - 75647 PARIS Cedex 13
T : 02.99.75.32.59

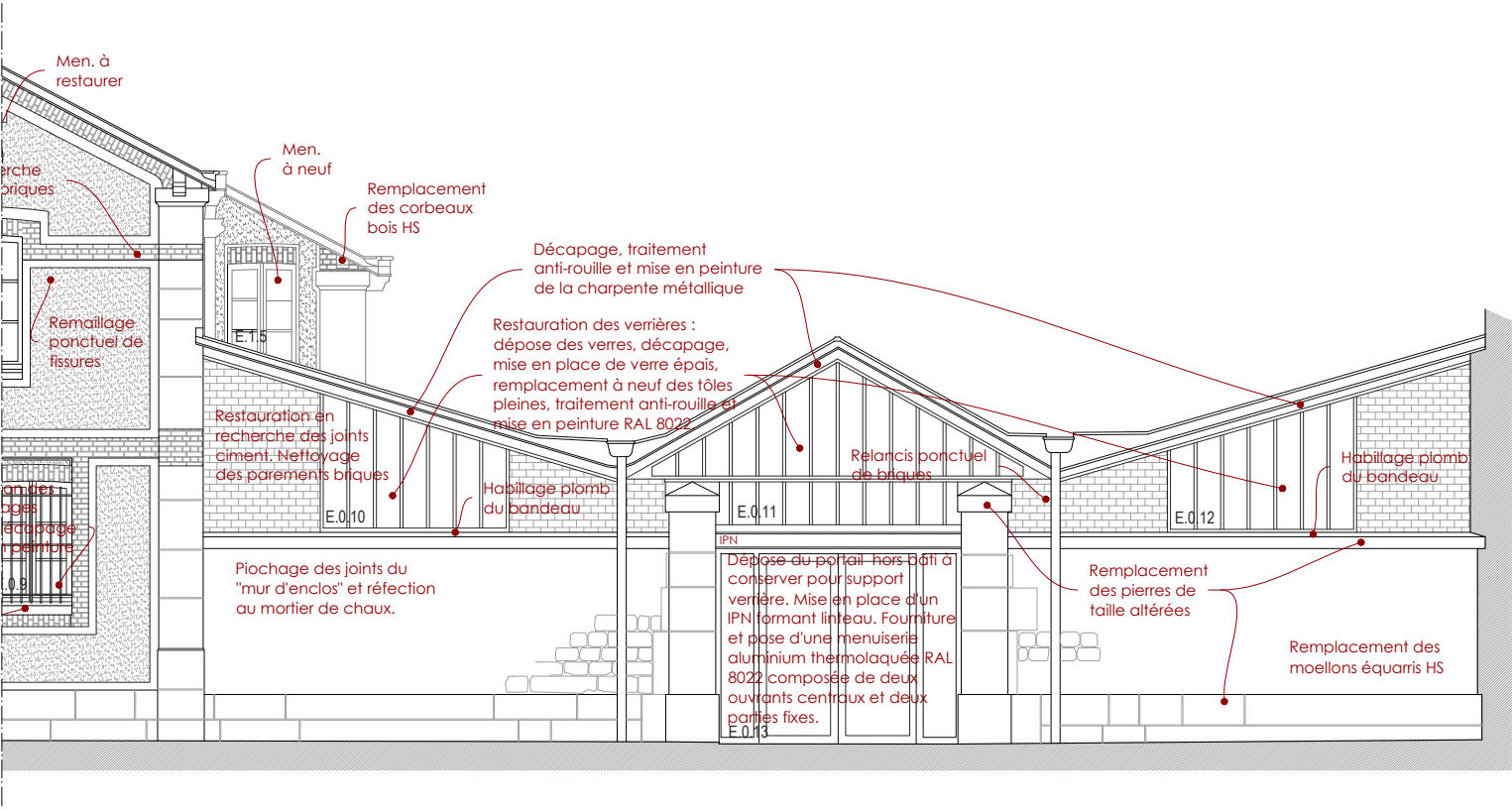
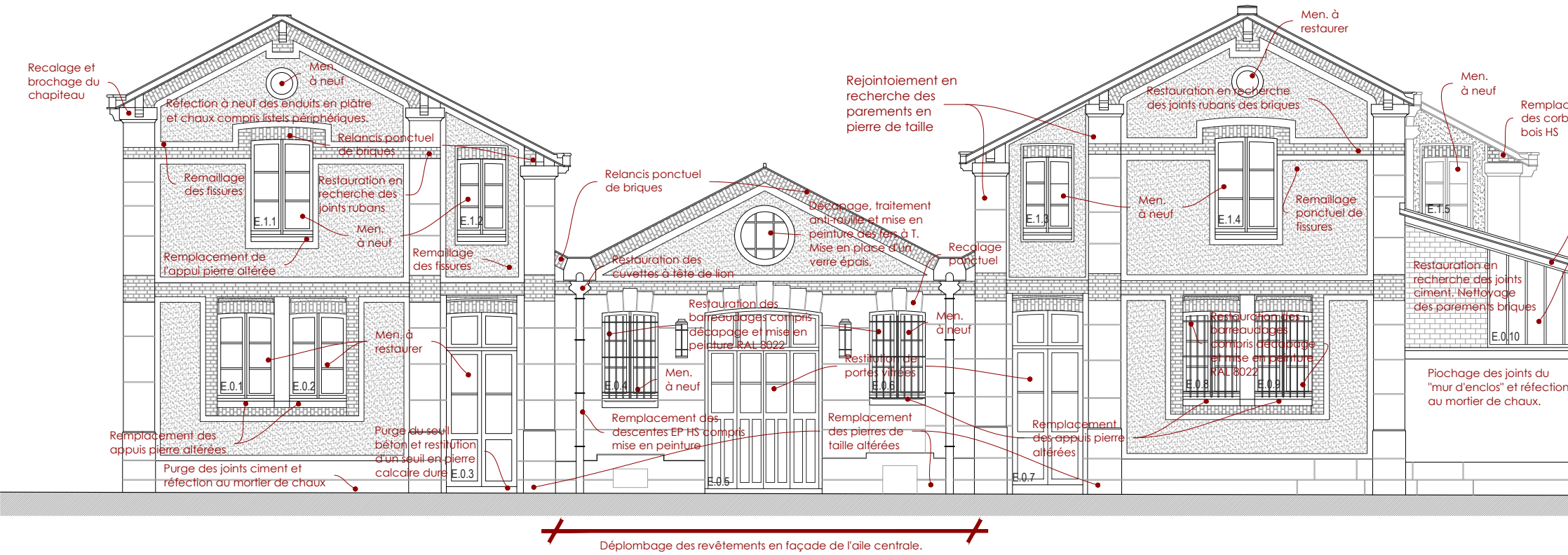
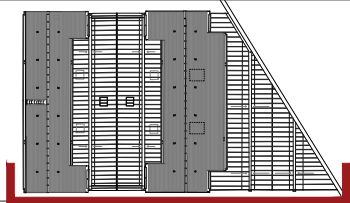
MAITRE D'ŒUVRE

MARIE-SUZANNE DE PONTAUD – Architecte en Chef des Monuments Historiques
61 rue de l'Ancienne Mairie – 92 100 Boulogne-Billancourt
agencedeponthaud@club-internet.fr – T : 01.48.25.60.71 – F : 01.41.31.05.00









Maîtrise d'œuvre :
Marie-Suzanne de PONTAUD, A.C.M.H ;
ECP, économiste.

Maîtrise d'ouvrage :
Cité de la Céramique - Sèvres
et Limoges

HAUTS-DE-SEINE - SEVRES
Cité de la Céramique - Sèvres et Limoges
RESTAURATION DU CLOS ET DU COUVERT DES BATIMENTS DES
MOULES (bâtiments 12/13 du site de Sèvres)

Etat projeté

Echelle : 1/100e (1 cm.p.m)

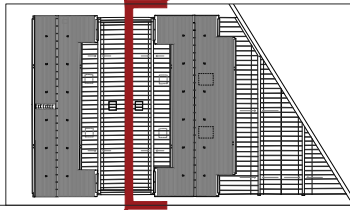
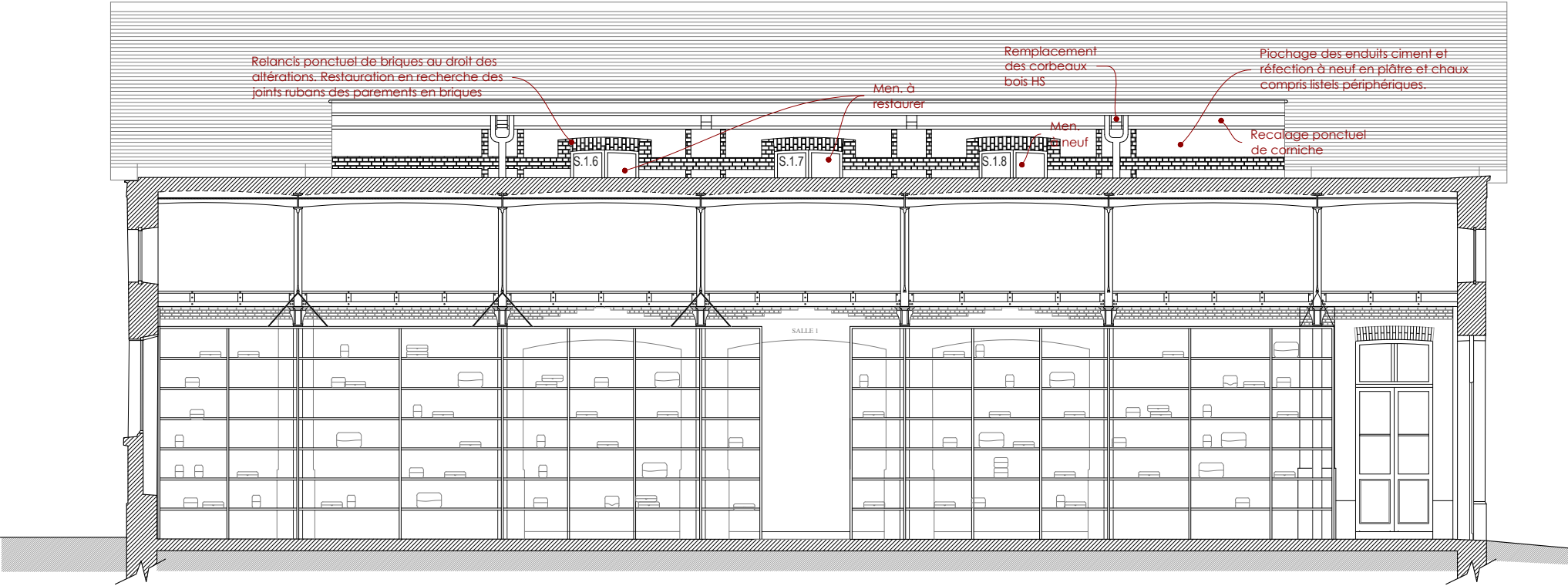
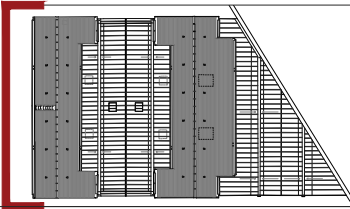
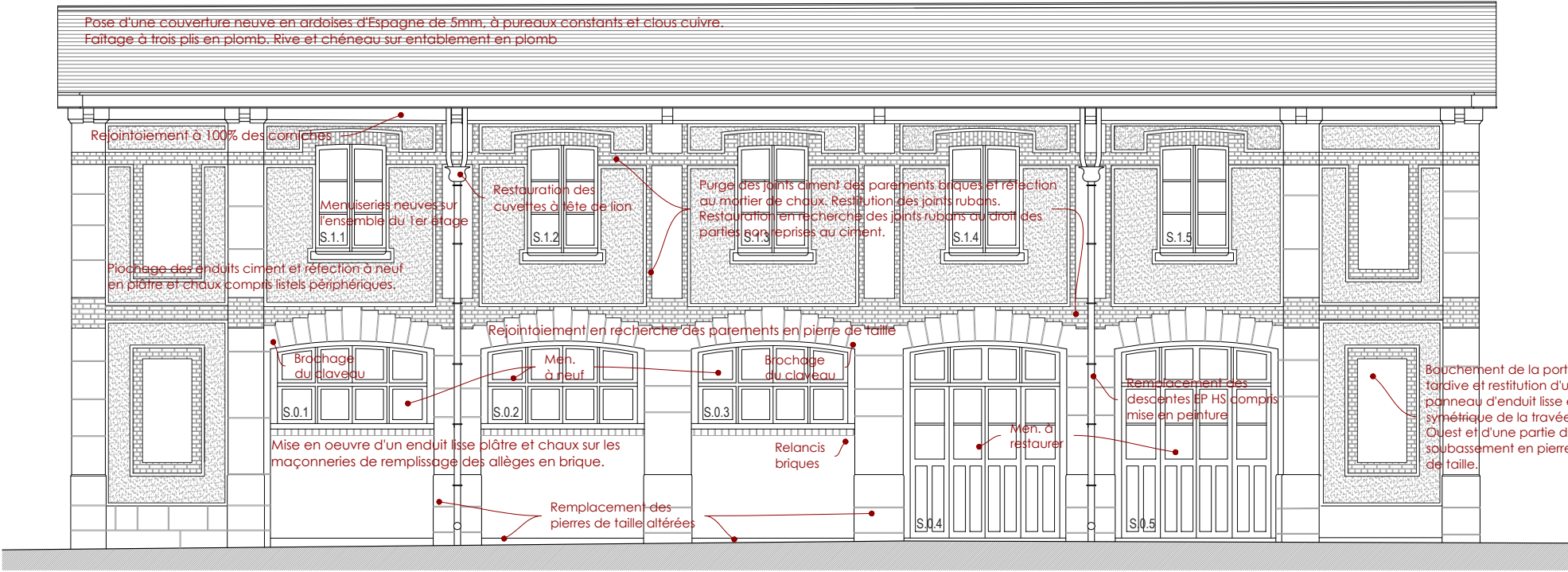


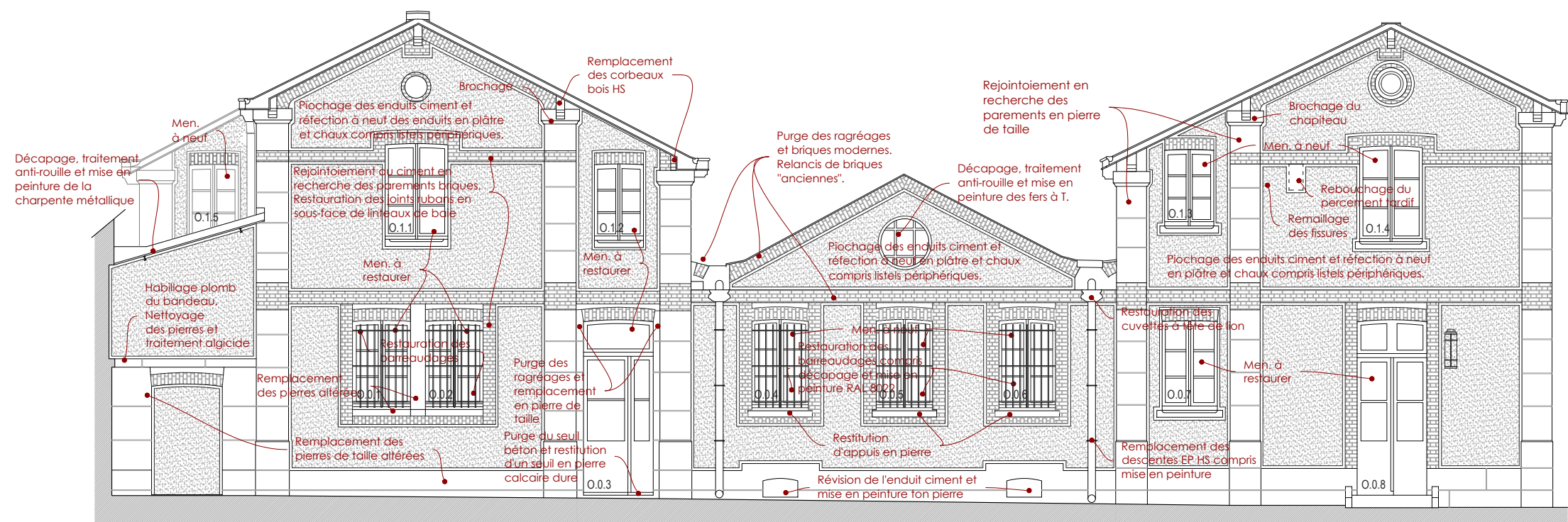
Elévation Est

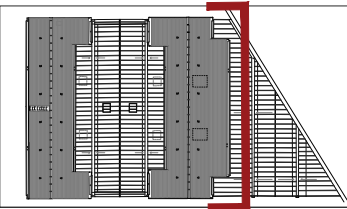
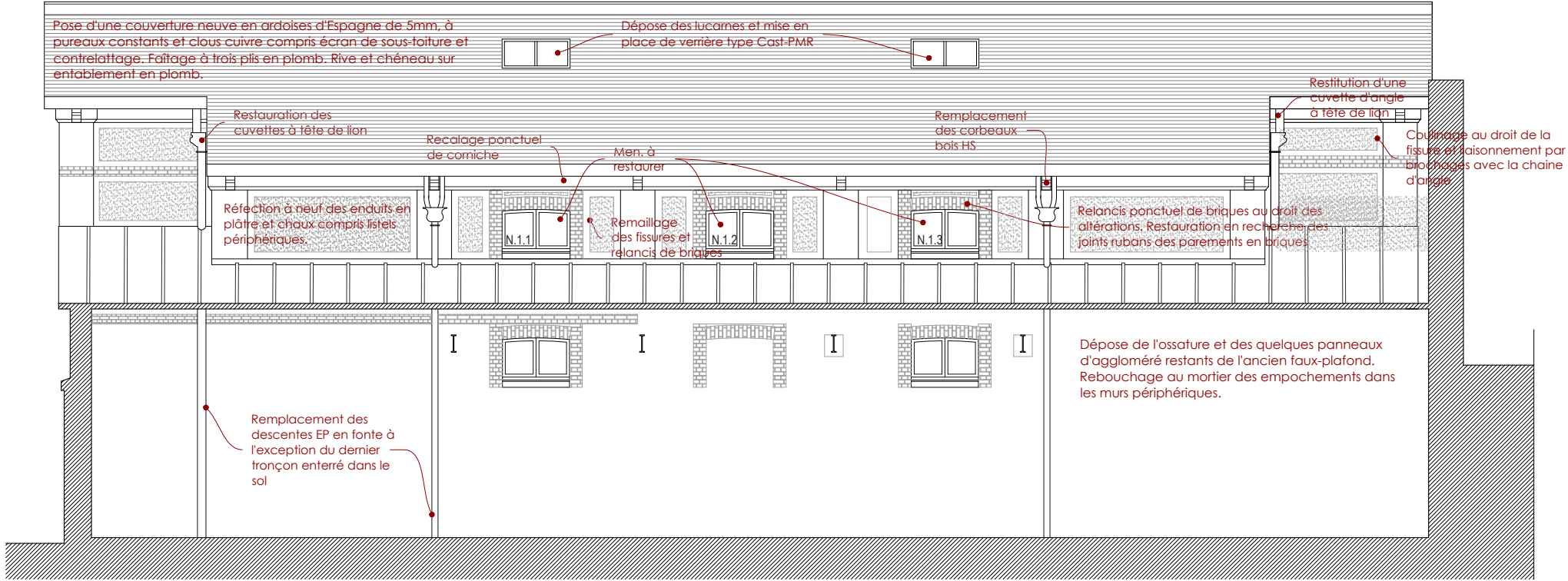
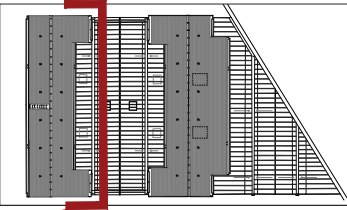
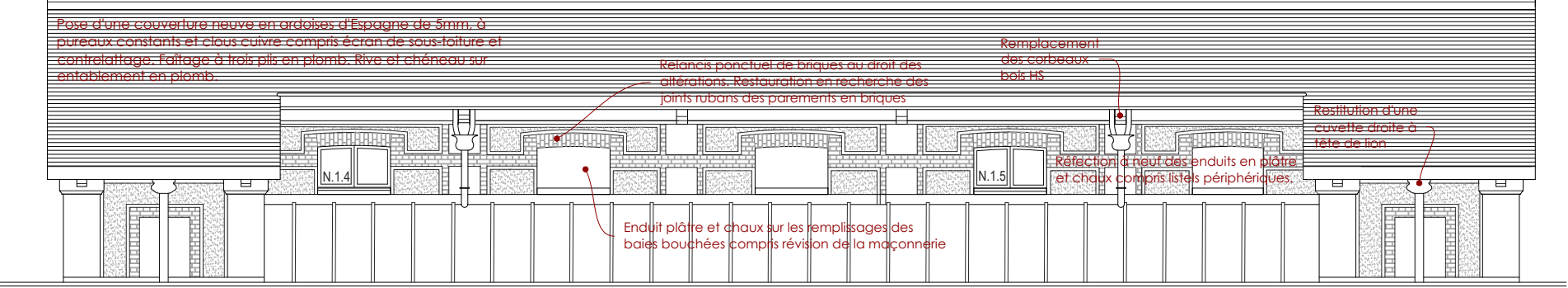
Phase : DCE

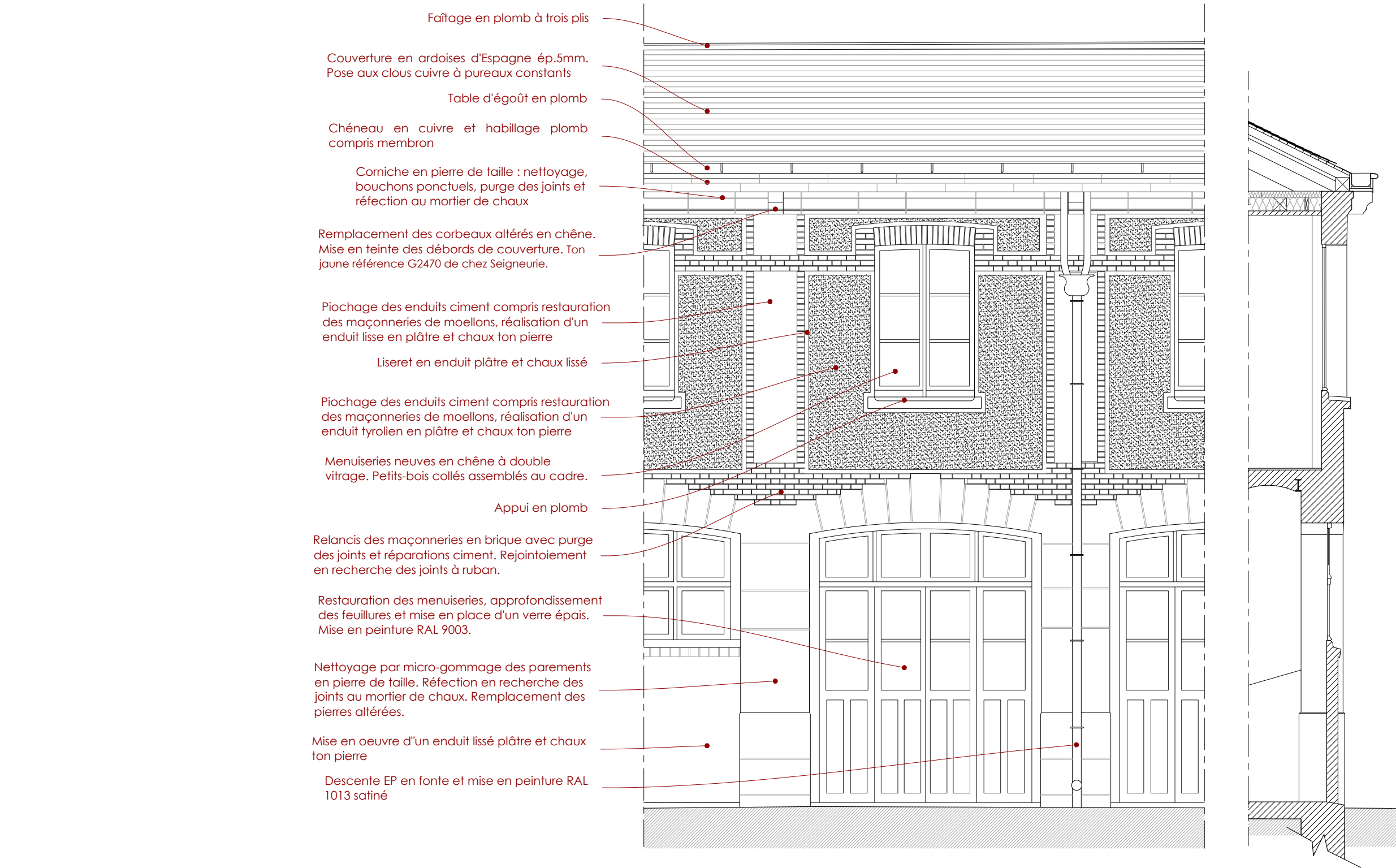
Date : Mars 2025

EP- 05









Maîtrise d'œuvre :
Marie-Suzanne de PONTAUD, A.C.M.H ;
ECP, économiste.

Maîtrise d'ouvrage :
Cité de la Céramique - Sèvres
et Limoges

HAUTS-DE-SEINE - SEVRES
Cité de la Céramique - Sèvres et Limoges
RESTAURATION DU CLOS ET DU COUVERT DES BATIMENTS DES
MOULES (bâtiments12/13 du site de Sèvres)

Etat projeté

Echelle : 1/50e (2 cm.p.m)

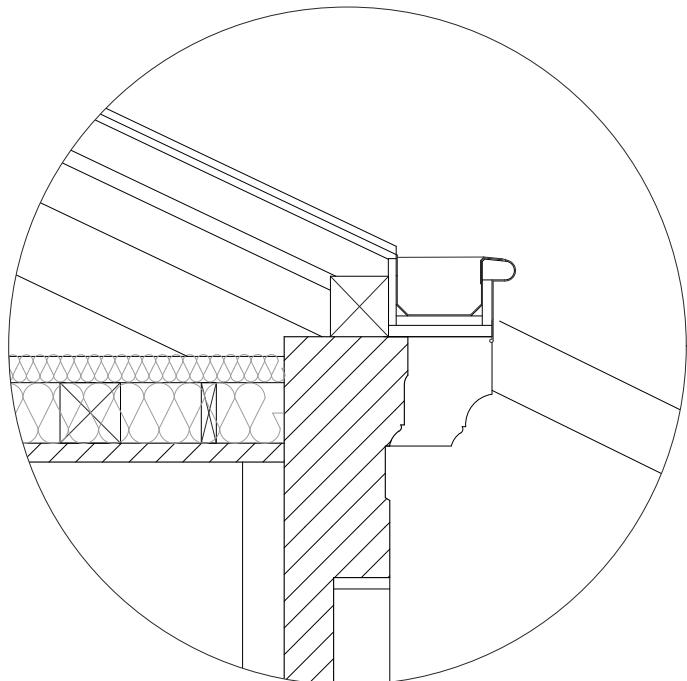
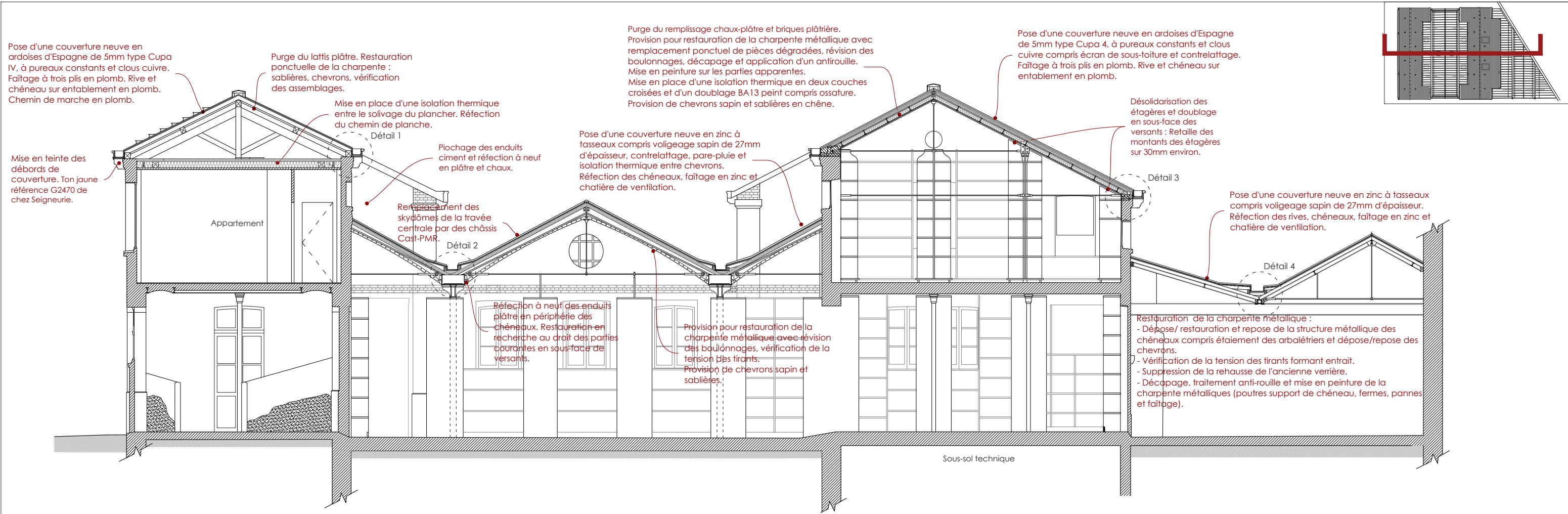


Détail d'une travée de façade (façade Sud)

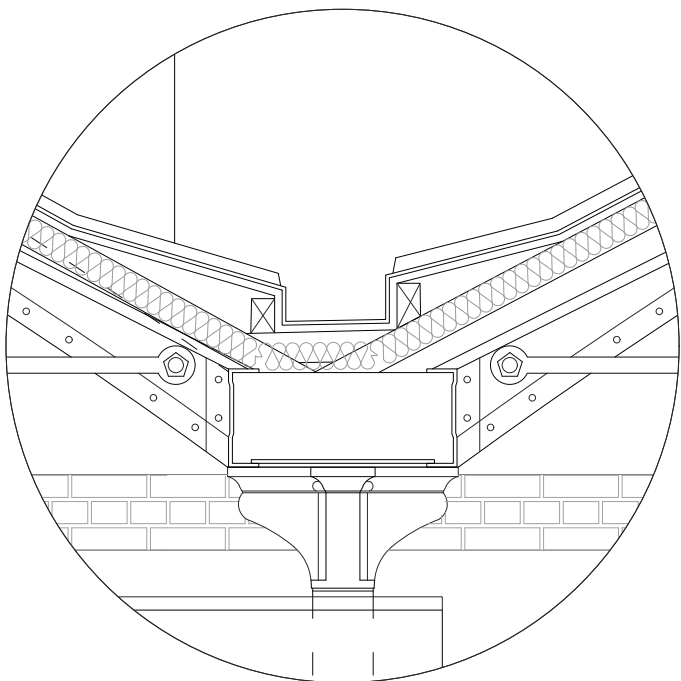
Phase : DCE

Date : Mars 2025

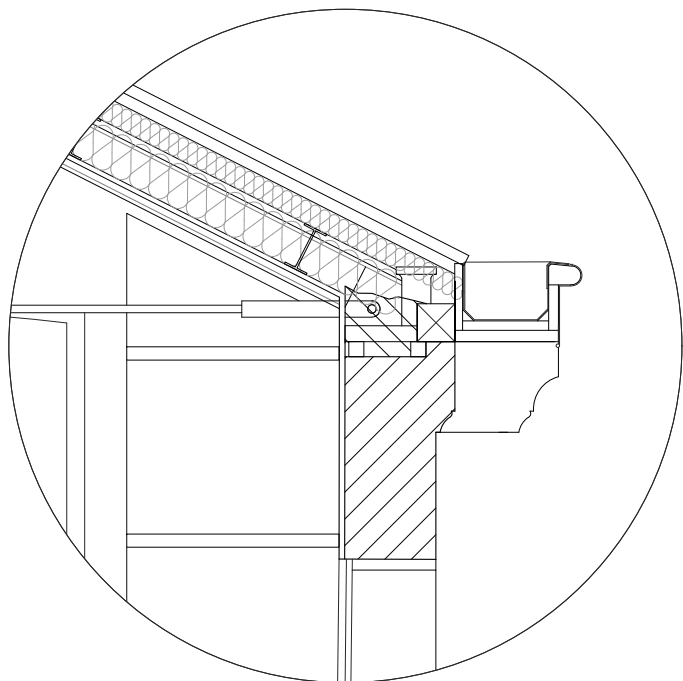
EP- 09



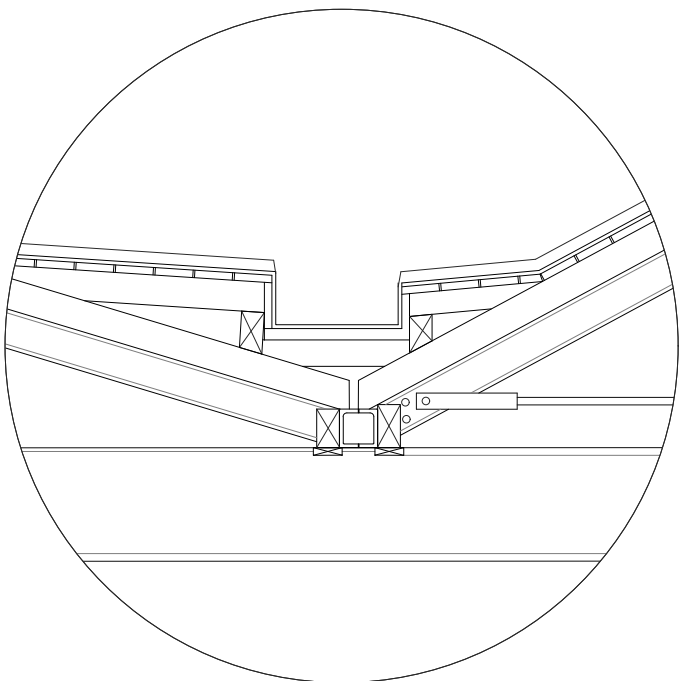
Détail 1 - 1/20è



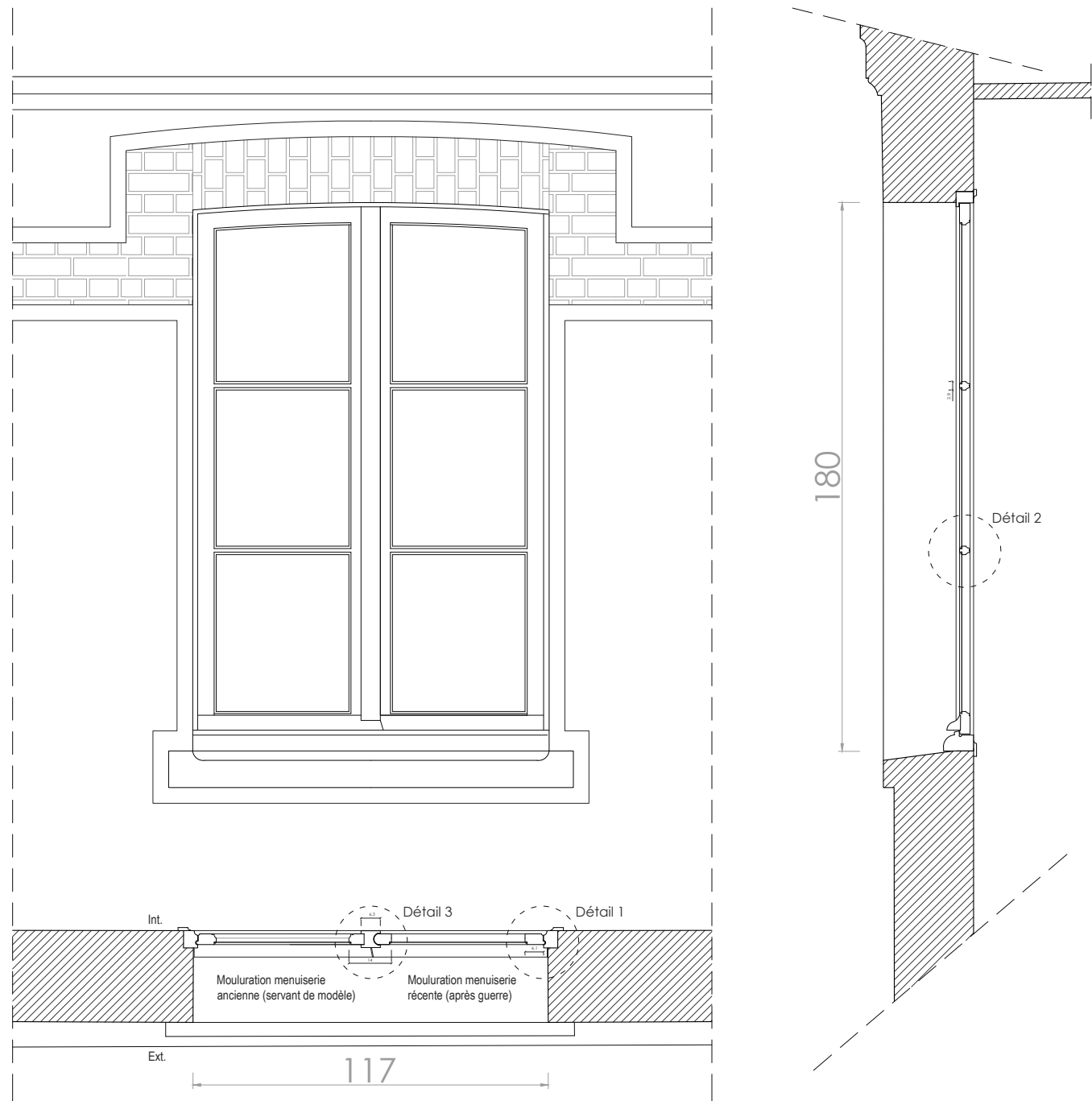
Détail 2 - 1/20è



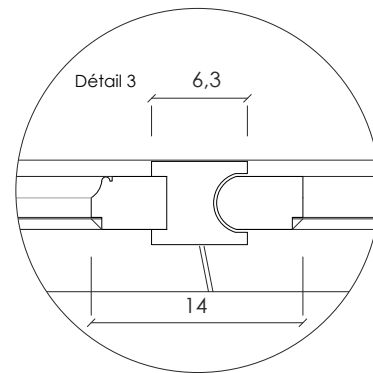
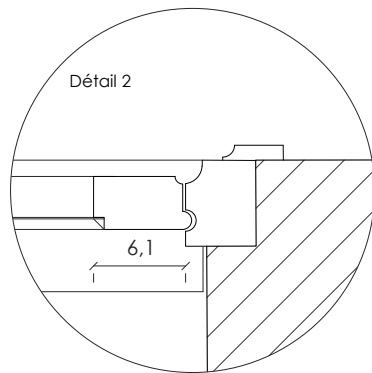
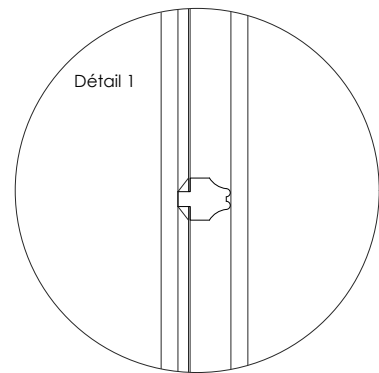
Détail 3 - 1/20è



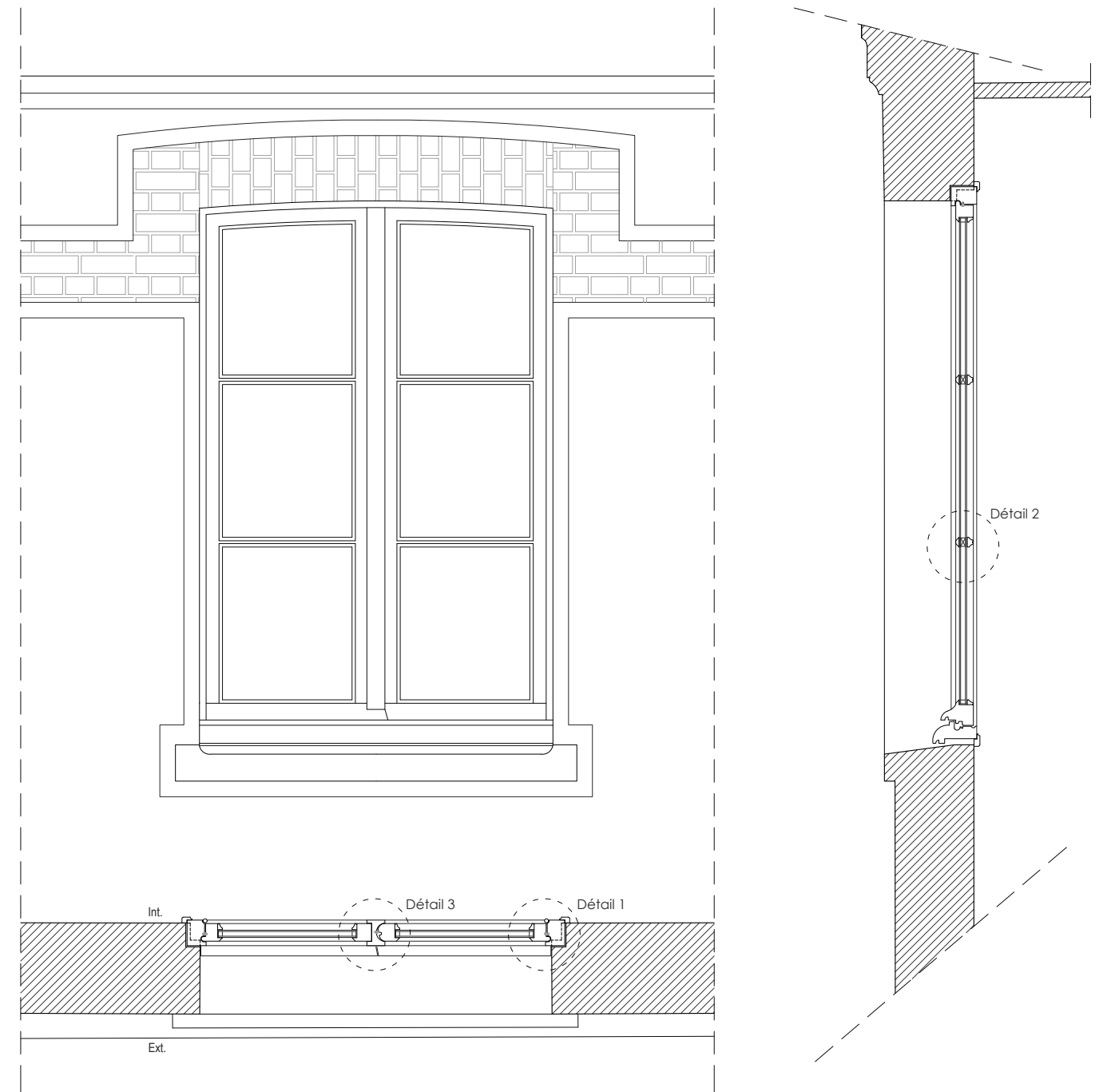
Détail 4 - 1/20è



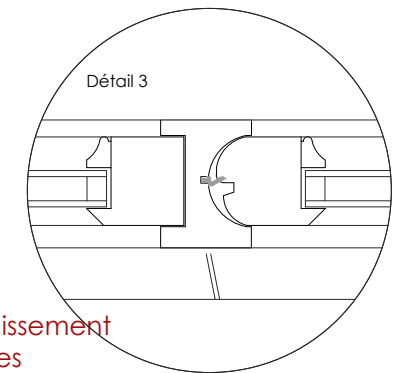
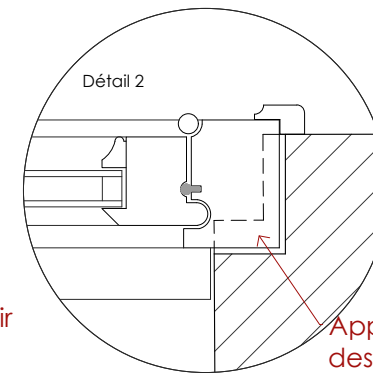
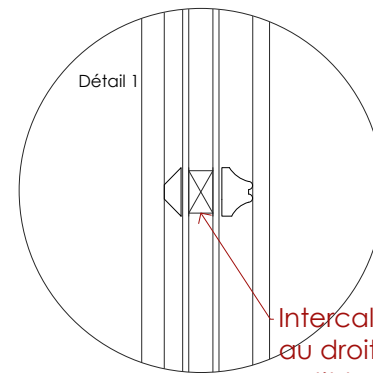
Détails au 1/5ème



ETAT EXISTANT



Détails au 1/5ème



ETAT PROJETE



Maîtrise d'œuvre :
Marie-Suzanne de PONTAUD, A.C.M.H ;
ECP, économiste.

Maîtrise d'ouvrage :
Cité de la Céramique - Sèvres
et Limoges

HAUTS-DE-SEINE - SEVRES
Cité de la Céramique - Sèvres et Limoges
RESTAURATION DU CLOS ET DU COUVERT DES BATIMENTS DES
MOULES (bâtiments12/13 du site de Sèvres)

Etat projeté

Echelle : 1/20e (5 cm.p.m)

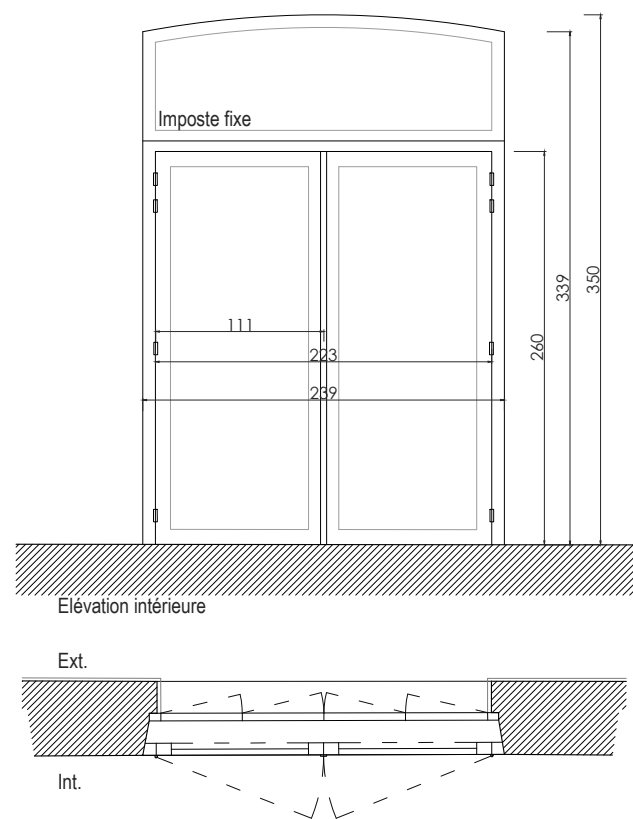


Détail des menuiseries double vitrage

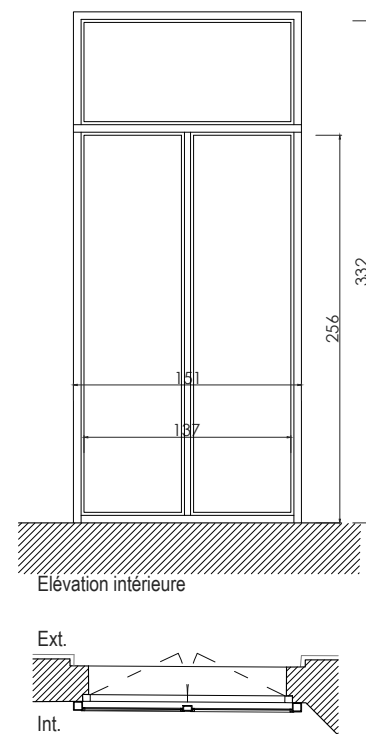
Phase : DCE

Date : Mars 2025

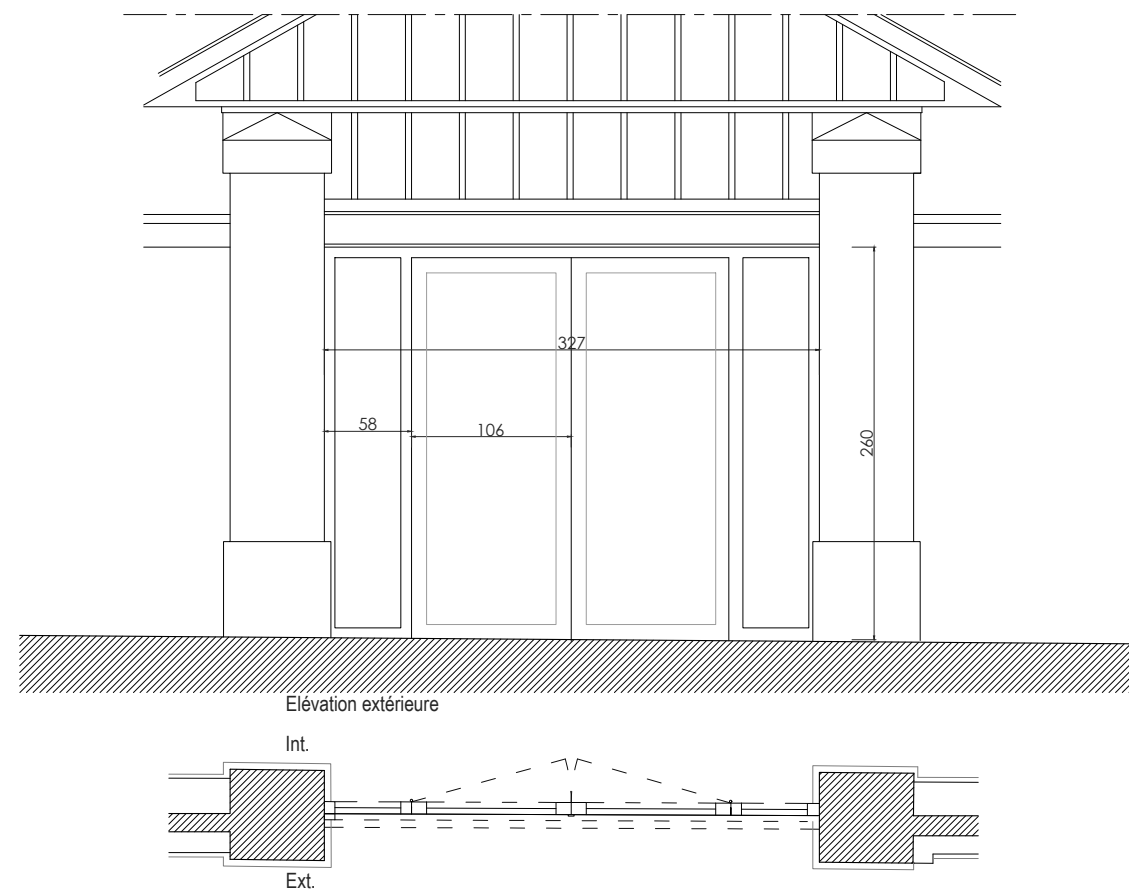
EP- 11



E.0.5 - Double porte, en bois côté extérieur
compris dispositif de maintien d'ouverture et en
aluminium côté intérieur



E.0.7 - Doublage tôle côté intérieur
compris ossature



E.0.13 - Portail en aluminium

NOTA : Les cylindres SALTO actuellement en place ne sont pas admis dans les PV des portes CR3. Installation de serrure mécanique renforcée prévue au présent dossier.
Portes en aluminium type Magtek de chez Fichet. RAL 8022



Maîtrise d'œuvre :
Marie-Suzanne de PONTAUD, A.C.M.H ;
ECP, économiste.

Maîtrise d'ouvrage :
Cité de la Céramique - Sèvres
et Limoges

HAUTS-DE-SEINE - SEVRES
Cité de la Céramique - Sèvres et Limoges
RESTAURATION DU CLOS ET DU COUVERT DES BATIMENTS DES
MOULES (bâtiments12/13 du site de Sèvres)

Etat projeté

Echelle : 1/50e (2 cm.p.m)



Elévations des portes aluminium CR3 ou tôles pleines

Phase : DCE

Date : Mars 2025

EP- 12



A photograph of a two-story building with a gabled roof, featuring a mix of light-colored stucco and red brickwork. The building has multiple windows, some with white frames and others with dark frames. A small circular window is visible in the gable. The building is situated on a street corner, with a paved road in the foreground and trees in the background.



EP- 13